

Autocuidado y prevención de COVID-19 en el contexto escolar



REGISTRO ATE
Registro Público de Entidades Pedagógicas y Técnicas de Apoyo

Contexto

La pandemia por COVID-19, la crisis socioeconómica derivada de esta emergencia, y el cierre temporal de los centros educativos en todo el mundo, han expuesto a millones de niños y niñas a riesgos sin precedentes respecto a su educación, protección y bienestar (UNESCO, UNICEF, WB, WFP, 2020). En el marco de una situación de emergencia, las instituciones educativas -jardines infantiles, escuelas y liceos- representan una red de soporte fundamental.

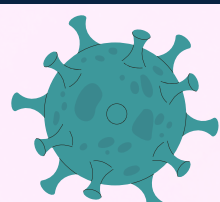


Destinatarios

El servicio de capacitación está destinado a integrantes de equipos directivos, docentes de aula, otros profesionales y asistentes de la educación que enfrentados a la crisis sanitaria tienen el desafío de desarrollar estrategias de autocuidado y de prevención para la comunidad escolar.



Objetivo



- Capacitar a equipos directivos, docentes, otros profesionales y asistentes de la educación en estrategias para el autocuidado y prevención de la enfermedad generando condiciones de salud para la continuidad del proceso educativo en el establecimiento educacional.

Contenidos

- Conceptos previos: enfermedades transmisibles y mecanismos de transmisión.
- Importancia cadena epidemiológica.
- Autocuidado y prevención: medidas claves de prevención y control.
- Preguntas frecuentes para directivos, docentes, asistentes y familia/padres.
- Contexto escolar: factores a considerar en la planificación, preparación y protocolo de actuación.

Metodología

- Capacitación en modalidad presencial con posibilidad de realizar mediante e-learning.
- Duración de 8 horas (distribución de sesiones y horas a definir con establecimiento).

La metodología es activo-participativa, con trabajo práctico, en el cual el/la relator/a o experto/a da una base teórica, pero con proyección práctica; todo ello promoviendo el autoaprendizaje y aprendizaje colaborativo.

Incluye guías, material pedagógico y certificación (Registro ATE – MINEDUC)